

Participatieavond Gebiedsontwikkeling de Woerd



Terugblik participatieavond juli 2023



Programma

Plenaire sessie

19:30 – 20:00

- Presentatie stedenbouwkundig schetsplan
- Planning en proces

Vragen bij de thematafels

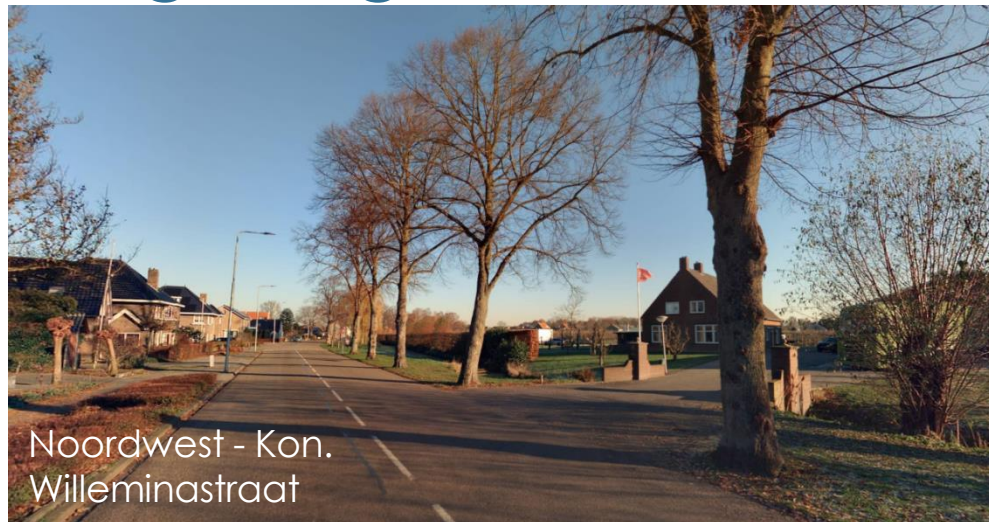
20:00 – 21:00

- Bezoek de tafels voor gerichte vragen:

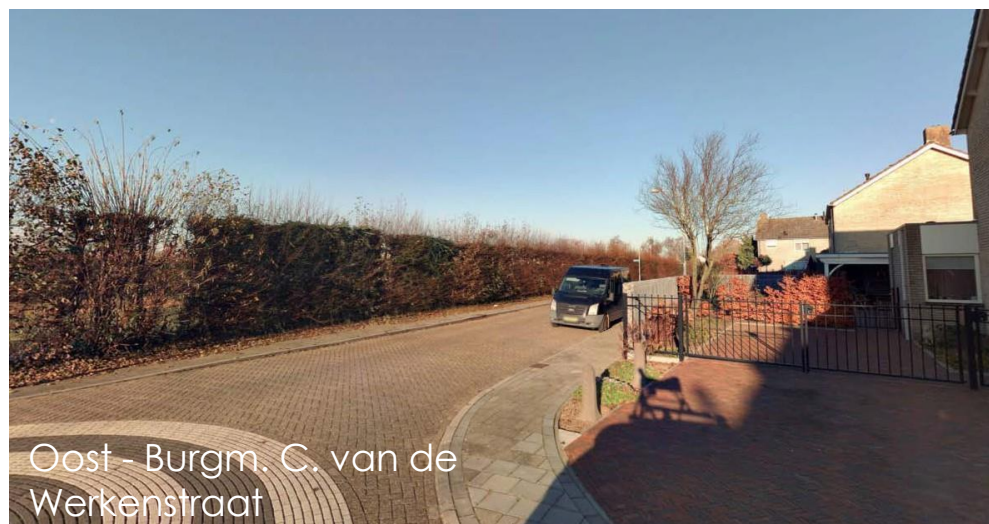


Stedenbouwkundig schetsplan De Woerd, Hedel

Plangebied en omgeving



Noordwest - Kon. Willeminastraat



Oost - Burgm. C. van de Werkenstraat



Zuid - zicht vanaf Hommelkamp

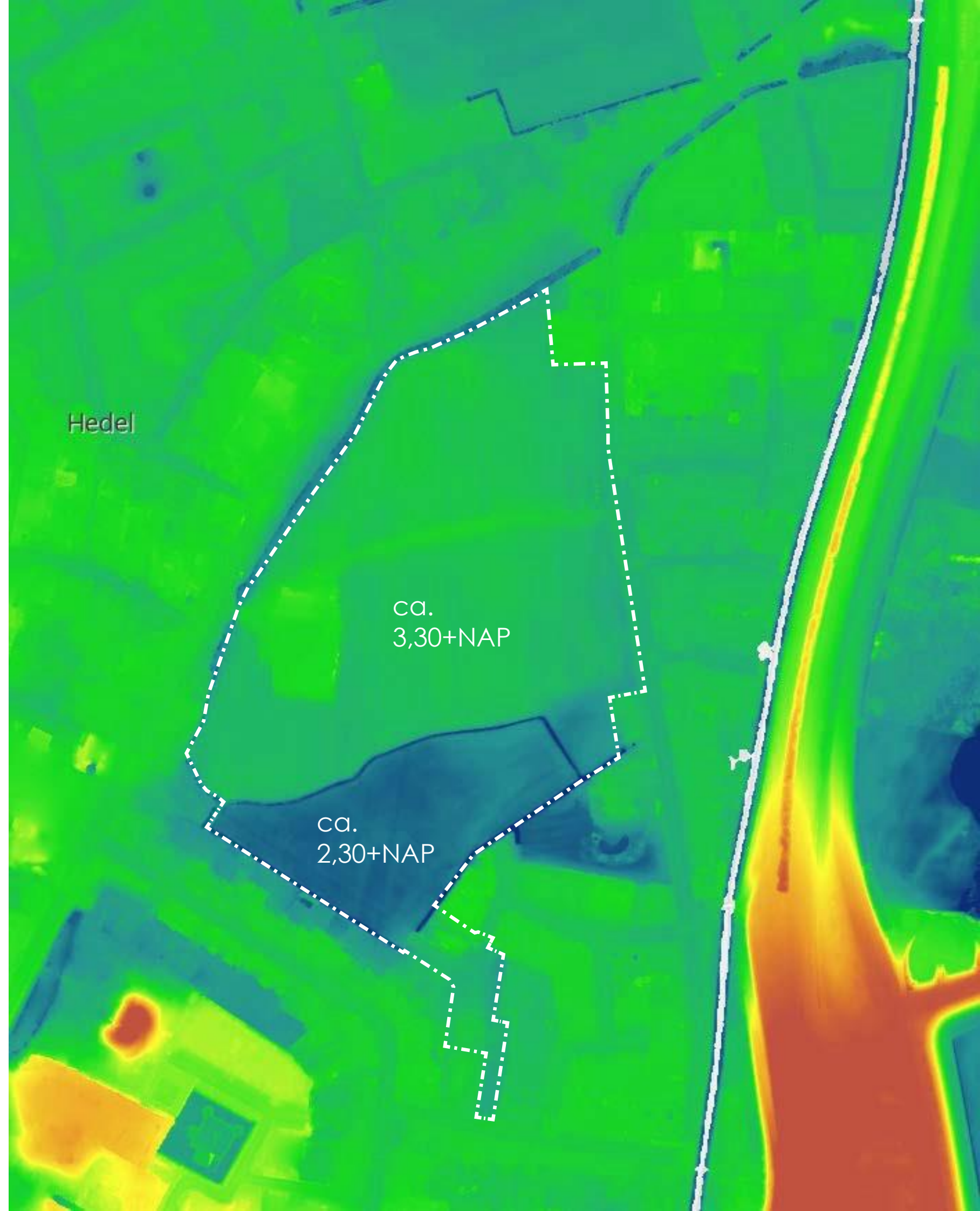


Hoogteligging

Hoogteverschillen
binnen het plangebied

Ophoging

- Aansluiting omliggende percelen
- Archeologische waarde in het gebied
- Laag gelegen



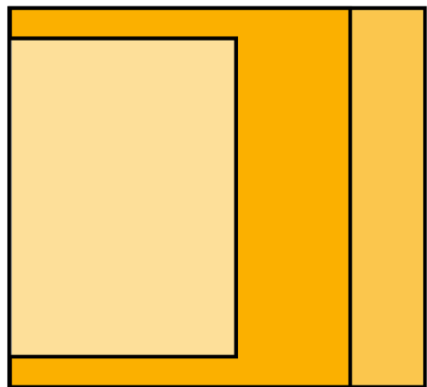
Programma

Woningbouw

- Mix van grondgebonden woning typen
- Incidenteel een kleinschalig appartementencomplex
- 3 bouwkevels Fam. van Hees
- Woondeal Rivierenland
 - 30% sociaal
 - 40% midden
 - 30% vrije sector

Maatschappelijk cluster

Totaal ca. 9.000 - 11.000 m²
(footprint bebouwing ca. 5.000 m²)



Dorpse stedenbouw - referentieprojecten

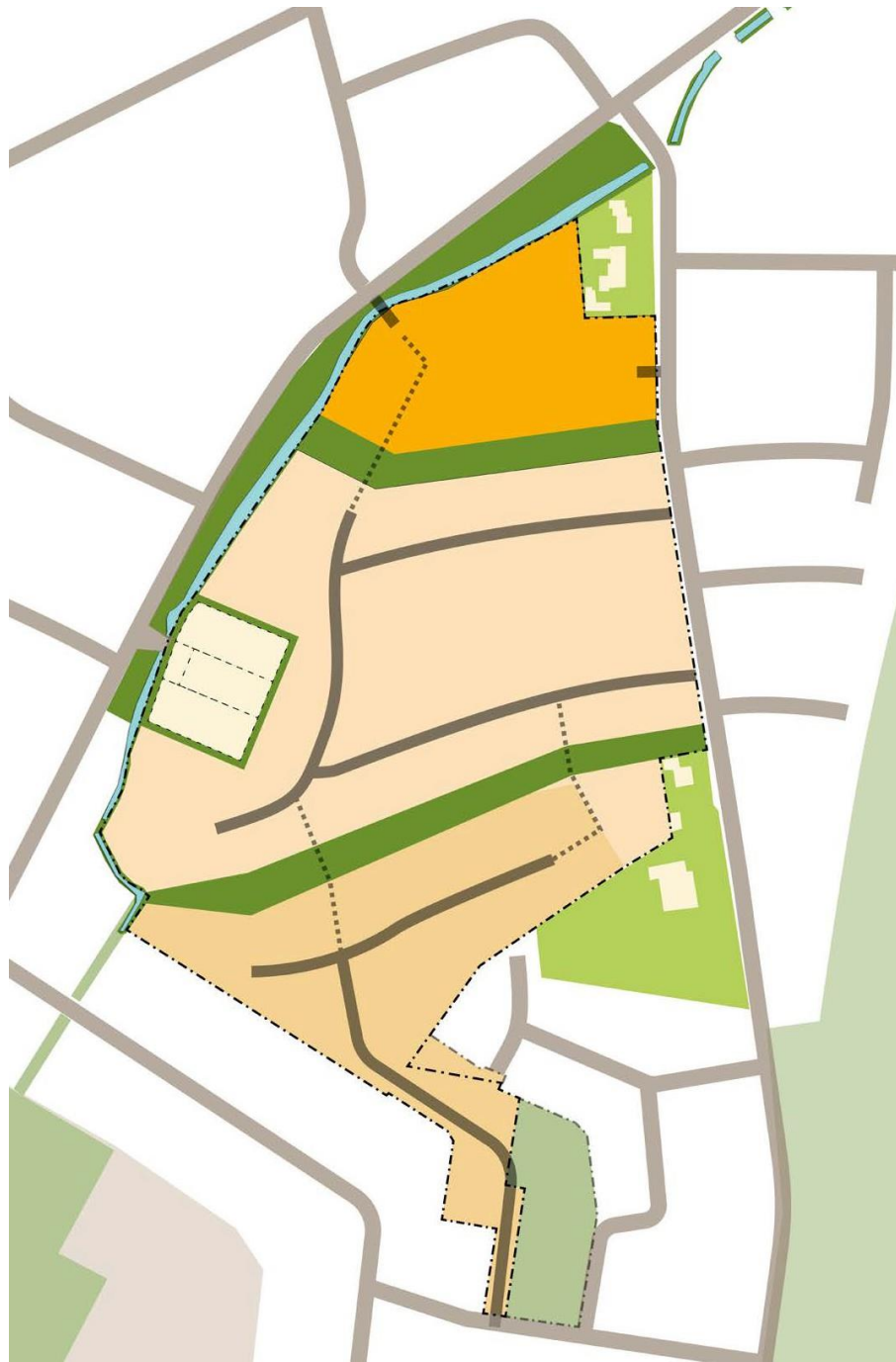


Hurlingsedam - Wijchen

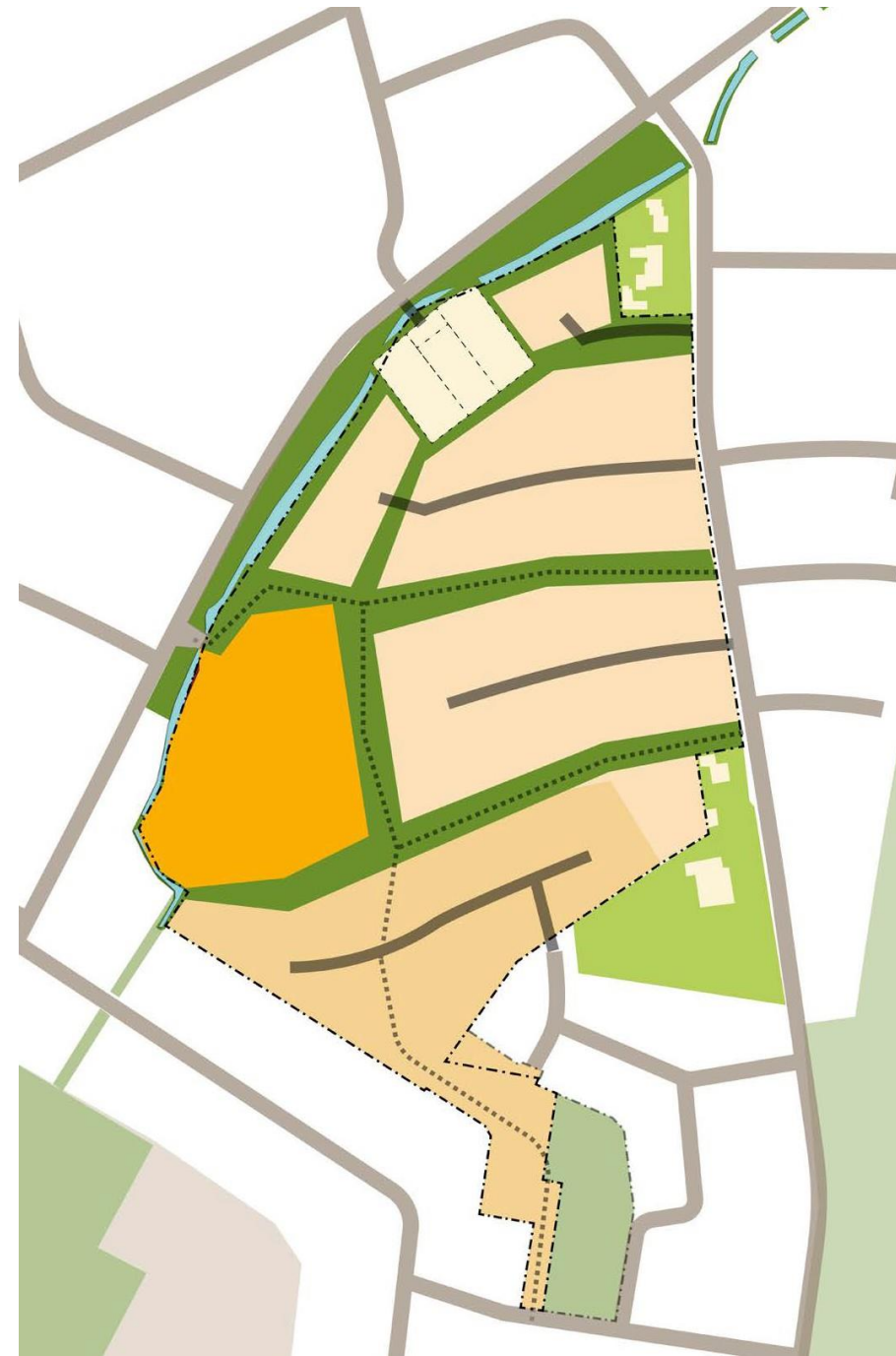


Steenbrugge - Deventer

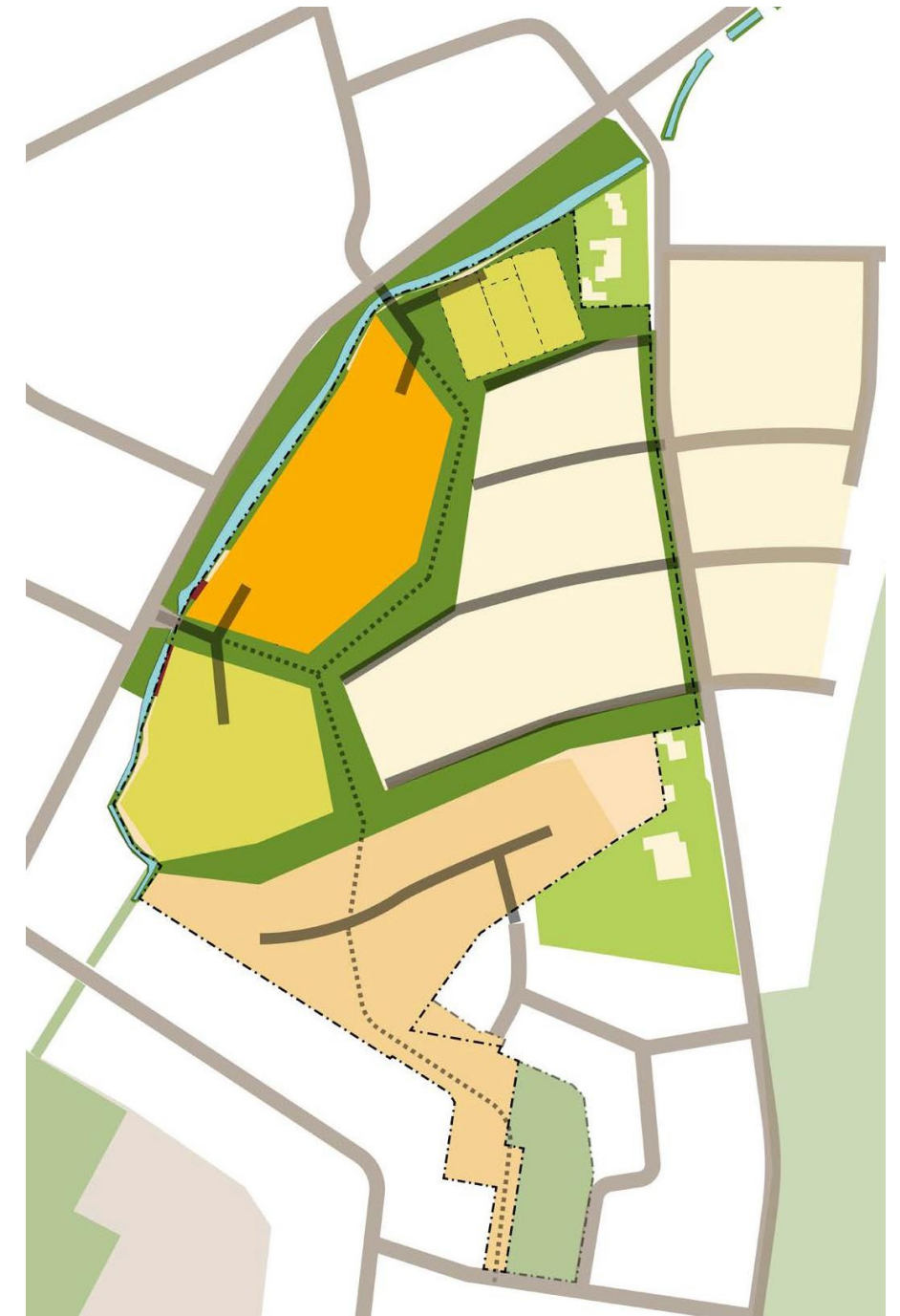
Modellen



Model A



Model B



Model C

Stedenbouwkundig concept september 2024

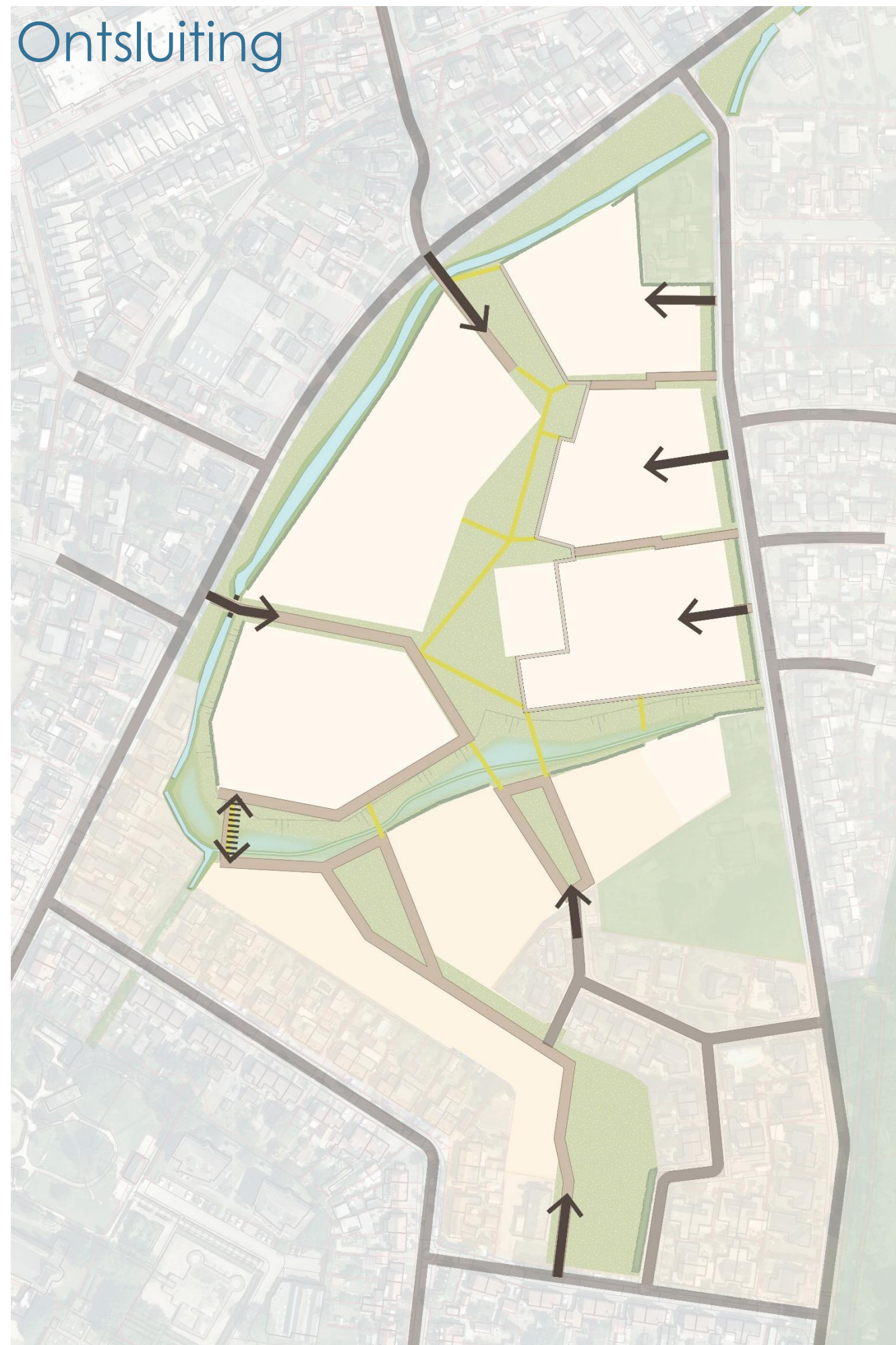
3 deelgebieden

Centrale groene ruimte
met verbindingen naar
de omgeving

Geen doorgaande
verbinding voor
autoverkeer



Ontsluiting



Water en groen



Stedenbouwkundig concept met proefverkaveling

september 2024



Ruimte voor vragen bij de tafels (20:00 – 21:00)

Vragen worden gebundeld en gepubliceerd
op de projectwebsite:

www.dewoerdhedel.nl

Planning en proces

